

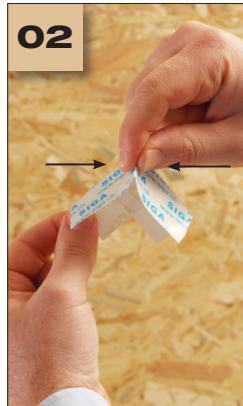
Esquina interior



01



- Desdoblar un trozo corto de Corvum
- Cortar centrado el lado sin tira de separación
- Doblar en un ángulo de 90°
- Pegar juntos



02



- Doblar previamente la esquina con precisión
- Replegar la tira de separación



03



- Pegar la esquina de Corvum y frotar bien
- **Primero** repetirlo en cada esquina interior



04

- **A continuación** unir las esquinas interiores:
- Colocar Corvum con precisión en la esquina y primero pegar el lado sin tira de separación y frotar bien, véase Consejo A página 24
- Retirar la tira de separación y frotar bien



Esquinas exteriores



- Pegar el Corvum con pliegue a ras a lo largo del borde exterior en la pared
- Añadir a los dos lados aprox. 3 cm, cortar



- Retirar la tira de separación
- Desplegar



- Cortar aprox. en bisectriz hacia fuera la esquina
- ¡No aplicar totalmente en la esquina!



- Colocar en esquina exterior
- Aplicar frotando

Hermeticidad al aire



- Repetir a cada lado

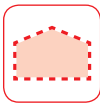


- Aplicar un trozo corto de Corvum con precisión en la esquina
- Retirar la tira de separación
- Aplicar frotando
- Repetir a cada lado



Así se ve:

- Esquina exterior pegada de manera permanente hermética al aire con Corvum 30/30



Claraboya



- Cortar la barrera de vapor



- Cortar la lámina de la barrera de vapor a la profundidad del intradós



- Pegar Corvum con pliegue a ras en los bordes de la lámina sobre la tira de la barrera de vapor
- Aplicar frotando



- Adaptar con precisión en la ranura el Corvum con la tira de separación plegada hacia atrás, **pegar Corvum hasta la esquina**
- Retirar la tira de separación gradualmente
- Aplicar frotando



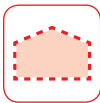
- Complementar los trozos de barrera de vapor que faltan: recortar a medida la tira
- Pegar Corvum con pliegue a ras en los bordes sobre los tres lados

- Adaptar con precisión en la ranura el Corvum con la tira de separación plegada hacia atrás
- **Pegar Corvum hasta la esquina**
- Retirar la tira de separación gradualmente
- Aplicar frotando



- Pegar los lados

- De 4 trozos cortos Corvum cortar triángulos en ángulo de 90°



Claraboya



- Pegar las esquinas



- Para terminar pegar los solapados con Sigrall



Así se ve:

- Claraboya pegada de manera permanente hermética al aire con Corvum 30/30 y Sigrall 60

Claraboya con faldón
véase www.siga.ch



Elaborar el faldón antes del montaje de la claraboya. Ventajas:

- Sin trabajos por encima de la cabeza
- Gran seguridad
- Ahorra tiempo